

学校給食フェア

令和5年3月5日(日) 10:00~16:00



楽しくクッキング

要申込

テーマ 我が家の朝ごはん

親子16組×2回

【第1回】10:30~12:00
【第2回】14:00~15:30

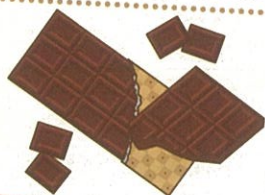


講師
食育指導士、みそソムリエ
北川 みどり氏



※小学生・中学生とその保護者のペアの参加で、事前申込みが必要。応募多数の場合は抽選。

発見! チョコレートのひみつ



18組×3回

【第1回】12:00~12:40 (受付11:30から)
【第2回】14:00~14:40 (受付13:30から)
【第3回】15:00~15:40 (受付14:30から)

先着順

講師 株式会社 明治 西日本支社 食育担当者
※小学生・中学生とその保護者での参加で、当日の参加受付(先着順)

食育・地産地消クイズ大会

クイズに挑戦して、県産米と福岡有明のりを当てよう!
福岡農業高等学校生活デザイン科野菜・果物シスターズがクイズをします。衣装もお楽しみに!!

食育・地産地消
ふくおか県民会議



【第1回】11:00~11:30
【第2回】13:10~13:40



申込
不要

その他の催し物

- 福岡県学校給食 レシピコンクール表彰式
- 食に関する体験活動コーナー
- 骨密度測定
- 学校給食紹介コーナー
- 学校給食クイズラリー
- ふくおか地産地消応援 ファミリー登録キャンペーン



「福岡有明のり」の海苔すき体験

昔ながらの海苔の作り方を体験しよう!
海苔の養殖説明もあります。

福岡有明のり

福岡有明海漁業協同組合連合会

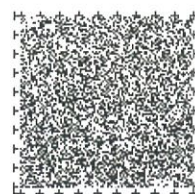
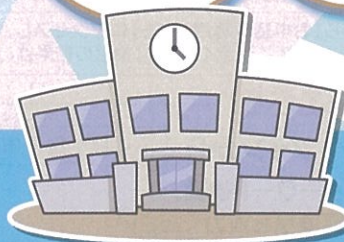


なくなり
次第終了

100人(先着順)
10:00~16:00

新型コロナウイルス感染症拡大に伴い、イベント内容が変更になることがあります。

会場 公益財団法人 福岡県学校給食会
(筑紫野市紫三丁目1番1号)



主催/福岡県教育委員会・公益財団法人福岡県学校給食会・福岡県学校給食栄養士会
後援/福岡県PTA連合会 協賛/食育・地産地消ふくおか県民会議・JA全農ふくれん

このマークは、目が不自由な人などが使う音声コードです。

食物アレルギー対応はできませんので、あらかじめご了承ください。

学校給食フェア 催し物のご案内

食に関する 体験活動コーナー

栄養教諭・
学校栄養職員が、
食に関する情報を
発信します！



- 食べ物当てクイズ
- 豆つかみゲーム
- 食べ物釣りゲーム
- 食育クイズ

【福岡県学校給食栄養士会】

学校給食紹介コーナー

学校給食の歴史年表と
昔の給食のレプリカを展
示します。また、学校給食
用食品の展示・即売を行
います。



- 歴史資料展示
- 学校給食用食品の展示、即売

【公益財団法人福岡県学校給食会】

学校給食クイズラリー

給食や食べ物について詳しくなろう！
目指せ給食マスター

全問正解で
先着400名様
参加賞プレゼント

【福岡県教育委員会】



福岡県学校給食レシピ コンクール表彰式

福岡県産品をふんだんに使用した
おいしい「福岡の給食」
を考えた中学生を表彰
します！



【福岡県教育委員会】

ふくおか地産地消 応援ファミリー 登録キャンペーン

福岡県農林水産物を「買って応援！食べて応援！」する
みなさんを募集しています。

【福岡県 食の安全・地産地消課】



骨密度測定

あなたの骨は大丈夫！？
骨の中のカルシウムなど
のミネラル成分の量を、
足(かかと)で簡単に測定
できます。
(靴下を脱いで測定します)



※中学生以上
当日受付

【一般社団法人福岡県牛乳協会】

		10:00	11:00	12:00	13:00	14:00	15:00	16:00
2階	調理室	楽しくクッキング	10:30~12:00				14:00~15:30	
	大会議室	福岡県学校給食レシピコンクール表彰式	10:15~10:45					
		食育・地産地消クイズ大会	11:00~11:30		13:10~13:40			
		発見！チョコレートのひみつ			12:00~12:40		14:00~14:40	15:00~15:40
		骨密度測定(中学生以上)		11:00~12:00			13:00~16:00	
ロビー	ふくおか地産地消応援ファミリー登録キャンペーン			10:00~16:00				
1階	資料室	食に関する体験活動コーナー			10:00~16:00			
	入口付近	受付・クイズラリー受付、答え合わせ			10:00~16:00			
全館	学校給食クイズラリー			10:00~16:00				
玄関前広場	学校給食紹介コーナー			10:00~16:00				
	「福岡有明のり」の海苔すき体験			10:00~16:00				

感染症対策を行ったうえで開催しておりますので、参加者の皆様に手指消毒やマスク着用についてお願いすることがあります。

アクセス



JR九州利用の場合

「二日市駅」下車。
県道112号線「天神」信号を東に直進。
徒歩12分程度(約1,000m)
駅前からタクシー利用の場合は
「松ヶ浦バス停・学校給食会」と教えてください。

西鉄大牟田線利用の場合

「紫駅」下車。(普通電車のみ停車)
徒歩5分程度。

高速道路利用の場合

太宰府インターから国道3号線下り筑紫野方面へ 筑紫野インターから国道3号線針摺方面へ
国道3号線は高雄交差点から、県道112号線は天神交差点から進入してください。

「楽しくクッキング」は小・中学生とその保護者のペアで、 事前のお申し込みが必要です。お待ちしております。

※小学生または中学生とその保護者2人での参加です。※安全面を考慮し、小さなお子様の調理室への入室はできません。あらかじめご了承ください。

パソコン、スマートフォンから【お申込み専用サイト】にアクセスし、申込みフォームに必要事項を入力ください。
応募多数の場合は、抽選しますのでご了承ください。抽選の結果は、2月24日頃迄にメールでお知らせします。

【締切】令和5年2月17日(金)まで

● お申し込みはこちら!

パソコン、スマートフォンから [ふくおか電子申請トップページ](#)

検索

【学校給食フェア】でキーワード検索。

申込みフォームに必要事項を入力ください。

右のQRコードからもサイトにアクセスできます。

参加希望者の氏名(小・中学生の氏名、学校名、学年、保護者の氏名)・メールアドレス・電話番号



● お問い合わせ先

〒812-8575 福岡市博多区東公園7-7
福岡県教育庁教育振興部体育スポーツ健康課 保健給食係

TEL.092-643-3922

FAX.092-643-3926

※応募された方の個人情報は「学校給食フェア」の事業のみに
使用させていただきます、その他の目的には使用しません。